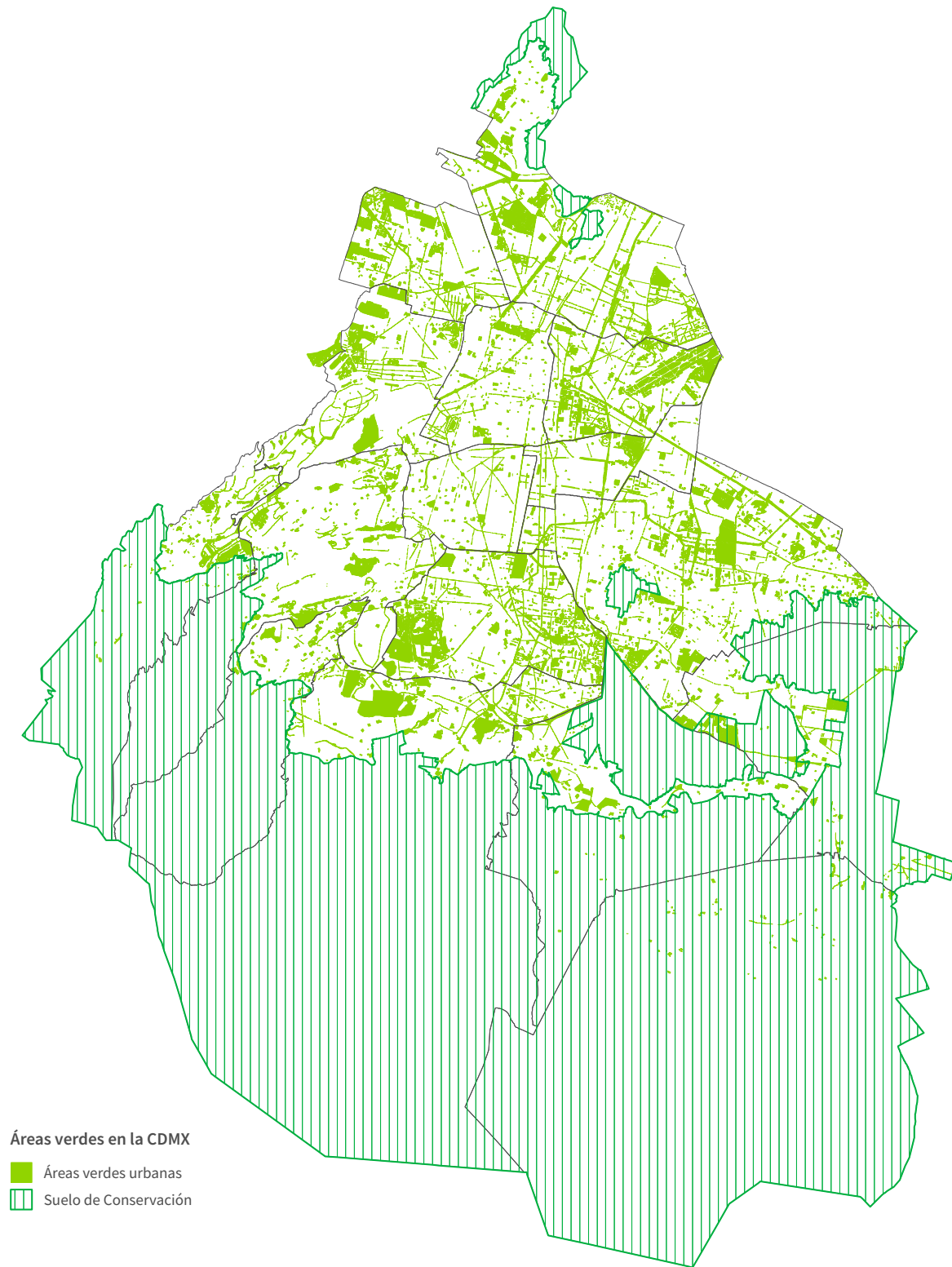


Áreas verdes y Suelo de Conservación, Ciudad de México 2017



Fuente: CentroGeo: elaboración propia con datos de SEDEMA/Instituto de Geografía UNAM. 2017. Actualización del Inventario de Áreas Verdes. Suelo de conservación Datos Abiertos CDMX 2019. Créditos: Oscar Sánchez y Karime González.