

Esquemas de accesibilidad en red acorde al tipo de infraestructura ciclo inclusiva implementado en la Alcaldía Azcapotzalco que influyen en la dinámica de movilidad del polígono Industrial Vallejo.



**Simbología**

**Infraestructura ciclo inclusiva**

**Esquema (Tipo)**

- Inclusión Intermodal (Calle compartida pacificada)
- Inclusión Intermodal (Compartida con Metrobus)
- Inclusión Intermodal (Compartido bici-trolebus)
- Infraestructura dedicada (Carril confinado con maceteros)
- Infraestructura dedicada (Ciclovía confinada con buffer 1.5)
- Complemento de conectividad (Carril compartido)
- Complemento de conectividad (Bidireccional en derecho de vía Ferroviario)
- Infraestructura existente (Bidireccional en derecho de vía Ferroviario)
- Infraestructura existente (Bidireccional no confinada)
- Ciclovías existentes (no clasificada)

**Estaciones sistema Metro**

**Estaciones msistema Metrobus**

**Paradas Trolebus (sistema eléctrico)**

**Paradas sistema RTP**

**Accesibilidad en red**

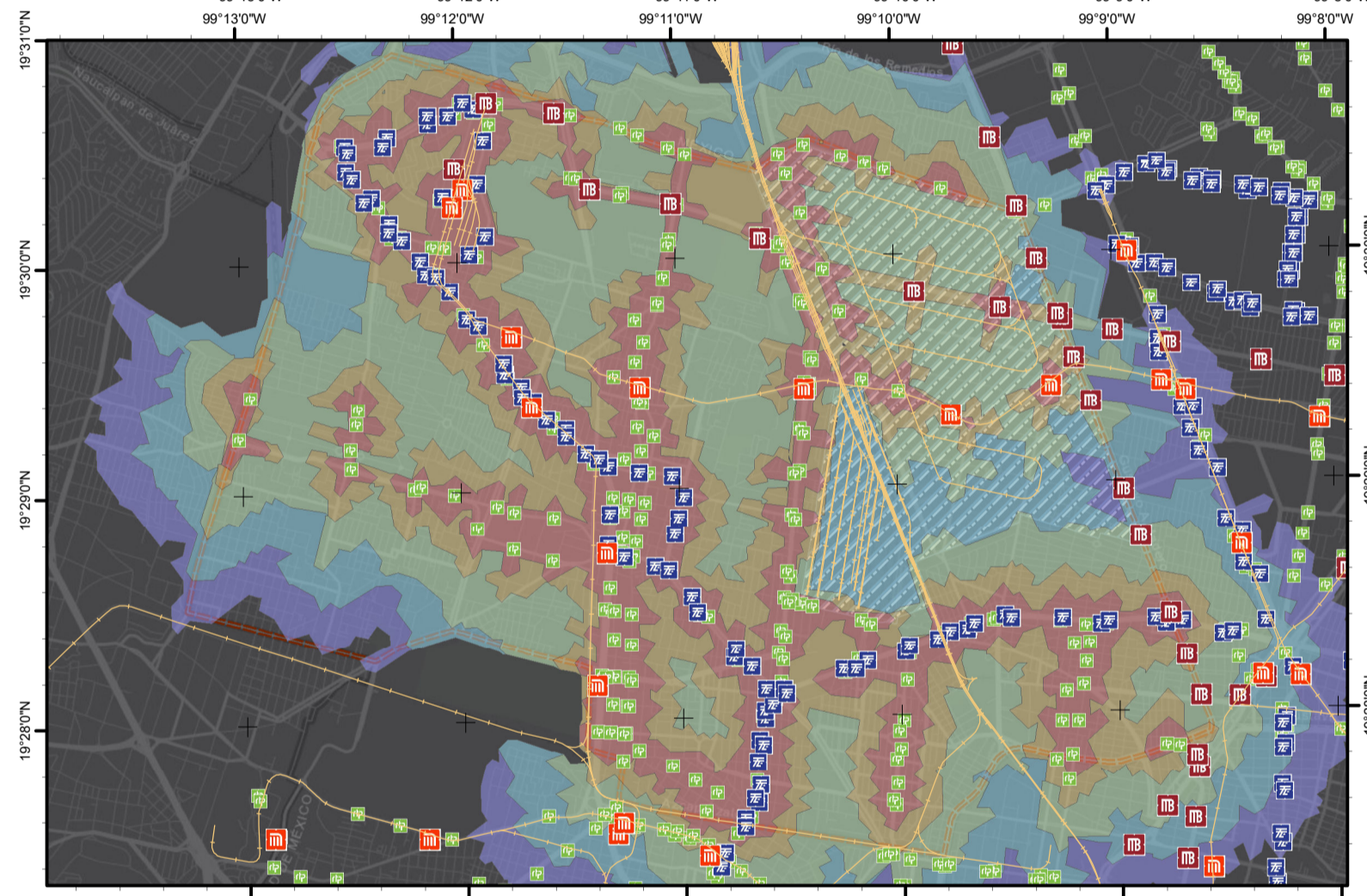
**Distancia desde la infraestructura**

- 200 m.
- 400 m.
- 800 m.
- 1,200 m.
- 1,600 m.

**Red Ferroviaria**

**Distrito 020, EO-D (2017)**

**Límite Adm. Alcaldía Azcapotzalco**



**Descripción y créditos**

**Mapa 1 (arriba).** Accesibilidad en red de infraestructura cicloinclusiva existente en la alcaldía Azcapotzalco acorde al estado actual de la infraestructura.

**Mapa 2 (centro).** Accesibilidad en red de las estaciones de transporte público en la Alcaldía Azcapotzalco acorde al modelo de máxima intermodalidad sin la implementación de infraestructura ciclo inclusiva adicional. Para fines de análisis generalizado, se considera todas las estaciones en su conjunto incluyendo el sistema Metro, Metrobús, RTP y Trolebús.

**Mapa 3 (abajo).** Accesibilidad en red del conjunto integrado de infraestructura ciclo inclusiva en sus diferentes esquemas a partir de la homologación de distancias de accesibilidad y mejora de la conectividad ciclista entre las zonas con mayor densidad residencial y el polígono Industrial Vallejo a partir del escenario de absoluta prioridad no motorizada.

**Créditos institucionales:**  
 Elaboración: MCA. Andrés Osvaldo López Pérez.  
 Modelo de Análisis: MCA. Andrés Osvaldo López Pérez.  
 Coord. de proyecto: Dra. Ma. Loecelia Rubalcava Sánchez.

**Fuentes de información:**  
 Gob. CDMX (2020). Datos abiertos de movilidad de la Ciudad de México.  
 INEGI, (2020). Directorio Estadístico Nacional de Unidades Económicas.  
 INEGI, (2016). Inventario Nacional de Vivienda actualizado.  
 INEGI, (2014). Marco Geoestadístico Nacional.  
 INEGI, (2017). Encuesta Oigen-Destino en Hogares de la Z.M. del valle de México.

**Service Layer Credits:**  
 Esri, HERE, Garmin, (c) OpenStreetMap contributors, and the GIS user community

